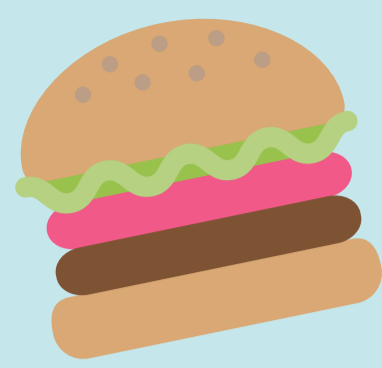


東京ドームシティカード《セゾン》

リリース記念 ご入会キャンペーン



〈期間〉
2027年
1月11日(月・祝)
まで

新規ご入会 & ご利用で

最大 5,000,000円相当 プレゼント

特典
1

東京ドームグループ各施設で使える

Mitsui Shopping Park Point **1,000**ポイント

特典
2

三井ショッピングパークポイント対象施設での
クレジット払いで

最大 **4,000**円 使った分だけ キャッシュバック



8月1日(土)~ 多数の施設優待をご用意!

東京ドームシティ
駐車場料金
1時間無料!

さらに

新規入会者限定で **終日無料!**

※カードお申し込み後30日以内にラクーア4Fの
カード申し込みブースにて、「カードの申し込み受付
番号のお知らせ」メール画面をスタッフにご提示
ください。※お一人様1回限りとなります。

ご入会当日からご利用可能

東京ドーム内の
ビール1杯
無料!(年1回)

※別途ビール券への引き換え
が必要となります。

など

※詳しくは下記お申し込みページをご確認ください。

8月1日(土)~ 基本機能も充実!

クレジット払いで
ポイント2倍

Mitsui Shopping Park Point **永久不減
ポイント**

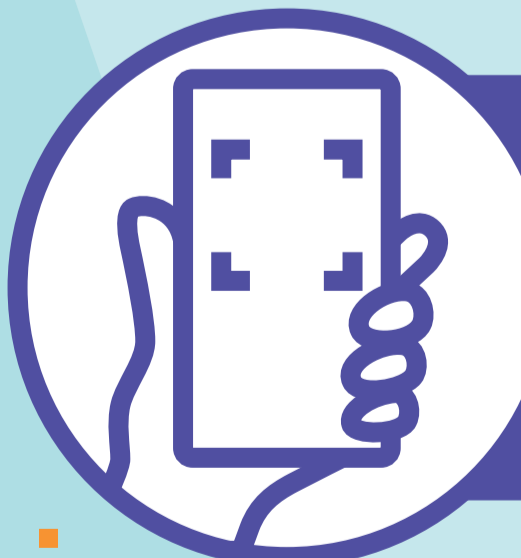
三井ショッピングパークアプリ
アプリで支払い



※東京ドームグループ各施設では、2026年8月1日(土)より三井ショッピングパーク
ポイントの付与・利用、ならびにアプリで支払いのご利用が可能となります。

年会費無料

入会月の1日から翌年入会月の末日までにカードのご利用またはご利用に関する
お支払いがない場合、カードサービス手数料1,650円(税込)がかかります。



スマホで簡単!
お申し込みはこちら



※2026年6月23日(火)~2027年1月11日(月・祝)の期間にお申し込みいただき、2027年1月31日(日)までにカード発行された方がキャンペーン対象となります。※上記は、JCBブランドにご入会いただいた場合の特典となります(カードブランド・ご入会方法によって、特典金額・内容が異なります)。※ご入会特典はお一人様1回限りとなります。※カードはご登録住所に郵送されますので必ずお受け取りをお願いいたします。お受け取りがなく一定期間を過ぎると、ご解約となりアプリで支払いもご利用いただけなくなります。【特典1について】ポイントは2026年8月1日(土)以降に東京ドームグループ各施設でのみご利用いただけます。一部対象外店舗・商品がございます。カード発行月の翌月中旬を目途に付与いたします。ポイントの付与までにカードをご解約された場合、ポイント付与の対象外となります。ポイントの有効期限は2027年3月31日(水)となります。【特典2について】カード発行月から5か月後の月末までのクレジットご利用金額に対して、最大で特典金額分まで1円単位でご請求時にキャッシュバックいたします。三井ショッピングパークポイント対象施設(&mall・三井アウトレットパークオンライン含む)でのクレジットご利用分が対象となります。対象施設内ではカード現物でのお支払い(タッチ決済含む)およびアプリで支払いのみキャッシュバック対象となります。Apple Pay・Google Pay・QUICPay等のスマートフォンによるタッチ決済は対象外となります。一部対象外店舗がございます。カードをご解約された場合はキャッシュバック対象外となります。※本紙記載の情報は2026年6月1日現在のものです。変更になる場合もございますので、あらかじめご了承ください。



TOKYO DOME CITY
心が動く、心に残る。

三井不動産グループ
MITSUI FUDOSAN GROUP