

宇宙ミュージアムTeNQ(テンキュー)4周年

宇宙を見下ろして観覧する「シアター宙(ソラ)」
最新作『宇宙グランドツアー』2018年7月4日(水)上映開始
ナレーターは人気声優の櫻井孝宏さん

TeNQ4周年特別企画展『星の王子さまミュージアム×TeNQ
星の王子さまと旅する宇宙』開催

東京ドームシティ(文京区後楽1-3-61)黄色いビル(6F)にある「宇宙ミュージアムTeNQ(テンキュー)」は、2018年7月でオープン4周年を迎えます。

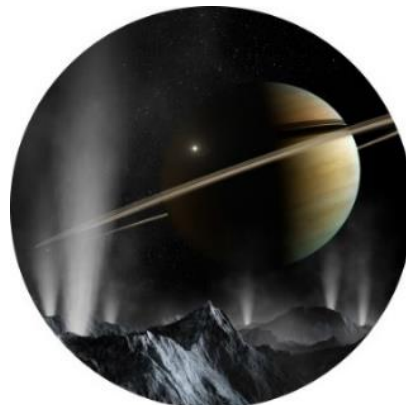
このたび4周年を記念して、TeNQのメインコンテンツで、宇宙を見下ろして観覧する「シアター宙(ソラ)」の新作プログラム『宇宙グランドツアー』を7月4日(水)から上映開始します。

本プログラムは、太陽系の外から地球へ、宇宙の絶景を探査機の視点で巡るストーリーです。最新の天文学をもとに、土星の衛星「エンセラダス」の間欠泉や木星のオーロラといった太陽系の星々をリアルに再現し、ISS(国際宇宙ステーション)や観測衛星からの実写を組み合わせた臨場感あふれる映像で宇宙の絶景を体感いただけます。また、シアター宙のプログラムでは、初の試みとして声優を起用。ナレーションを櫻井孝宏さんが担当し、情緒豊かな語りとともにご案内します。

さらに、TeNQ内の企画展示室では、7月4日(水)～11月4日(日)の期間、「星の王子さまミュージアム 箱根サン=テグジュペリ」とコラボレーションし、TeNQ4周年特別企画展『星の王子さまミュージアム×TeNQ 星の王子さまと旅する宇宙』を開催します。王子さまが旅した星の世界を表現し、作品中に登場する「大切なことば」の数々を紹介するほか、本展オリジナルのフォトスポットが登場するなど、名作「星の王子さま」と宇宙の魅力をお楽しみいただけます。



シアター宙



土星の衛星「エンセラダス」の間欠泉



櫻井孝宏(声優)



『星の王子さまミュージアム×TeNQ 星の王子さまと旅する宇宙』メインビジュアル

主な内容

◆シアター宙(ソラ) 最新作『宇宙グランドツアー』

1970年代、人類は太陽系グランドツアー計画のもと、探査機ボイジャーを打ち上げました。
そして今、私たちは宇宙研究の発展により、太陽系、さらには100億光年も先の宇宙まで分かるようになってきました。

宇宙の果て、そして太陽系の星々はいったいどんな姿をしているのか。

ナビゲーターである探査機と共に、宇宙の絶景を旅します。(上映時間:約10分)

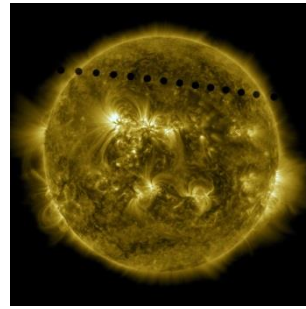
『宇宙グランドツアー』イメージ画像



探査機と太陽系の天体



銀河系



太陽観測衛星SDOが捉えた金星による日食(実写)



ISSからの地球(実写)

NASA

Courtesy of NASA/
SDO and the AIA, EVE, and HMI science teams

◎名称:宇宙グランドツアー

◎上映期間:2018年7月4日(水)～

◎上映スケジュール:決まり次第、TeNQ公式ホームページにてお知らせします。

◎見どころ:土星の衛星「エンセラダス」の間欠泉や太陽観測衛星SDOが捉えた「金星による日食」など、臨場感あふれるシーンの数々。

・世界唯一のレギュラー宇宙番組「コスミックフロント☆NEXT」(NHK)のスタッフにより制作された映像。

・人気声優の櫻井孝宏さんによる解説で、宇宙への興味や理解を深めることができる。

◎制作:制作・統括 株式会社 NHKエデュケーショナル

演出 株式会社スピード

制作進行 トラックアンドストアーズ株式会社

◎制作協力:CG制作 株式会社 NHKアート、有限会社 505事務所

編集技術 株式会社 エフェクト

音響効果 株式会社 ディアハウスサウンドデザイン

作曲 加藤 慶

<ナレータープロフィール>

櫻井 孝宏(さくらい たかひろ)

6月13日生まれ、愛知県出身。

代表作は、「コードギアス 反逆のルルーシュ」枢木スザク、「おそ松さん」おそ松、「ダイヤのA」御幸一也 ほか多数。



<シアター宙(ソラ)>

TeNQのメインコンテンツである「シアター宙(ソラ)」は、直径11mの穴が開いたシアターを覗き込む独自のスタイルで、宇宙や地球をこれまでとは違った視点で捉え、足元にまで映像が流れ込む浮遊感や臨場感を体感できるほか、4K超の映像は美しく息をのむような鮮明さ・立体感を表現します。



◆TeNQ4周年特別企画展『星の王子さまミュージアム×TeNQ 星の王子さまと旅する宇宙』

TeNQ内の企画展示室では、4周年特別企画展として「星の王子さまミュージアム 箱根サン=テグジュペリ」とコラボレーションし、『星の王子さまミュージアム×TeNQ 星の王子さまと旅する宇宙』を開催します。本展では、王子さまが旅した星の世界を表現し、作品中に登場する「大切なことば」の数々を紹介するとともに、本当の宇宙に広がる神秘の世界をお伝えします。また、会場内には本展オリジナルのフォトスポットも登場します。ぜひ、あなたにとっての「大切なことば」を見つけにきませんか。

- ◎名 称: TeNQ4周年特別企画展『星の王子さまミュージアム×TeNQ 星の王子さまと旅する宇宙』
- ◎期 間: 2018年7月4日(水)～11月4日(日)
- ◎入 場 料: TeNQ入館料に含む
- ◎場 所: TeNQ内 企画展示室
- ◎制作協力: 星の王子さまミュージアム 箱根サン=テグジュペリ



Le Petit Prince™ Succession Antoine de Saint-Exupéry licensed by (株) Le Petit Prince™ 星の王子さま™

<星の王子さまミュージアムについて>

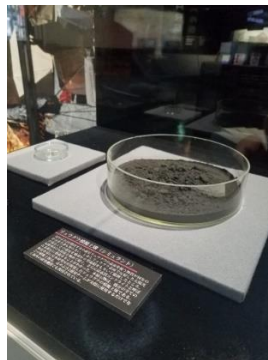
星の王子さまミュージアムは、サン=テグジュペリ生誕100年を祝した世界的記念事業の一環として作られた、『星の王子さま』をテーマにした世界で唯一のミュージアムです。作者、サン=テグジュペリの生涯をたどりながら、箱根の自然豊かな環境の中で、フランス風の街並みと、ヨーロッパ・ガーデンをお楽しみいただけます。(http://www.tbs.co.jp/l-prince/)



★『探査機はやぶさ2 TeNQ特別展示』を開催中！

館内の「サイエンス」エリアでは、東京大学大学院 (TeNQリサーチセンター長) 宮本英昭教授監修による、探査機はやぶさ2についての特別展示を行なっています。はやぶさ2に係る研究者らが、はやぶさ2の最新データとその意義、探査対象の天体 小惑星リュウグウについて解説するほか、科学的に精巧に作られた「小惑星リュウグウの模擬土壌」を公開中です。

本展示では、はやぶさ初号機が取得した美しい小惑星の画像や、はやぶさ2の最新画像などを順次公開するほか、夏休みには小・中学生を対象にした自由研究イベントを実施する予定です。



<宇宙ミュージアムTeNQ 施設概要>

- 営業時間: 平日/11:00～21:00、
土日祝・特定日/10:00～21:00(最終入館20:00)
※7月2日・3日は施設整備により休館
- 入 館 料: 一般1,800円、学生1,500円、4歳～中学生1,200円、
シニア(65歳以上)1,200円
※事前購入は、200円引き。また、6月1日より、期間指定引換券の販売を開始(公式サイトからのオンライン、またはセブンチケット)
※入館は15分ごと。「ファミリーデー」5月20日(日)、6月9日(土)・17日(日)、
7月16日(月・祝)・21日(土)、8月15日(水)・26日(日)を除く、4歳未満の入館は不可
- U R L: <https://www.tokyo-dome.co.jp/tenq/>



お客様からのお問い合わせ先: 宇宙ミュージアム TeNQ(テンキュー) TEL. 03-3814-0109